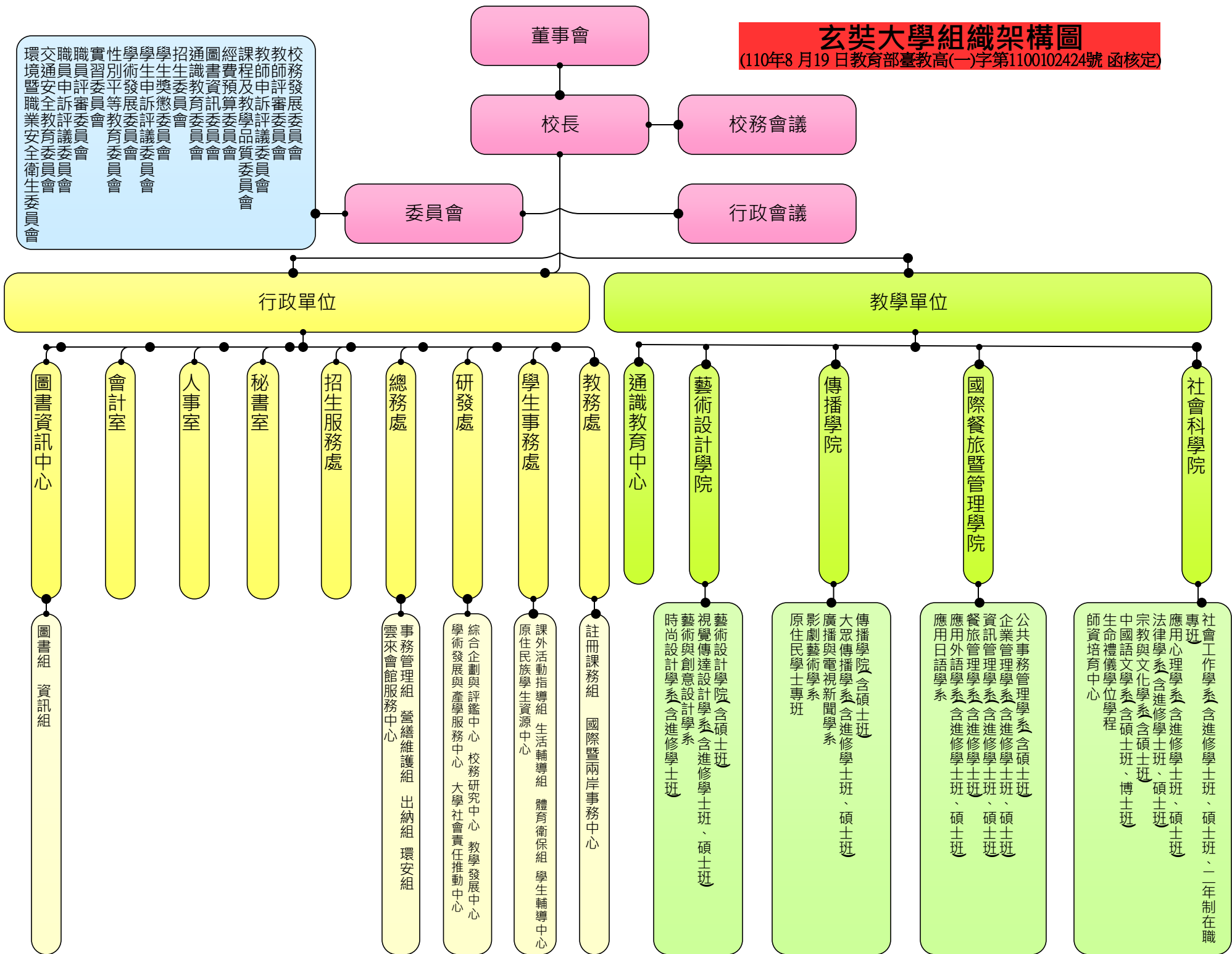


玄奘大學組織架構圖

(110年8月19日教育部臺教高(一)字第1100102424號函核定)



董事會

校長

校務會議

委員會

行政會議

行政單位

教學單位

圖書資訊中心

會計室

人事室

秘書室

招生服務處

總務處

研發處

學生事務處

教務處

通識教育中心

藝術設計學院

傳播學院

國際餐旅暨管理學院

社會科學院

圖書組
資訊組

事務管理組
營繕維護組
出納組
環安組

綜合企劃與評鑑中心
校務研究中心
教學發展中心
學術發展與產學服務中心
大學社會責任推動中心

課外活動指導組
生活輔導組
體育衛保組
學生輔導中心
原住民族學生資源中心

註冊課務組
國際暨兩岸事務中心

藝術設計學院
含碩士班
視覺傳達設計學系
含進修學士班、碩士班
藝術與創意設計學系
時尚設計學系
含進修學士班

傳播學院
含碩士班
大眾傳播學系
含進修學士班、碩士班
廣播與電視新聞學系
影劇藝術學系
原住民族學士專班

國際餐旅暨管理學院
公共事務管理學系
含碩士班
企業管理學系
含進修學士班、碩士班
資訊管理學系
含進修學士班、碩士班
餐旅管理學系
含進修學士班
應用外語學系
含進修學士班、碩士班
應用日語學系

社會科學院
專班
社會工作學系
含進修學士班、碩士班、二年制在職
應用心理學系
含進修學士班、碩士班
法律學系
含進修學士班、碩士班
宗教與文化學系
含碩士班
中國語文學系
含碩士班、博士班
生命禮儀學位學程
師資培育中心